

LA RASSEGNA. Da venerdì a martedì prossimi a Milano la 41esima edizione della manifestazione Host, il «made in Bs» si fa largo nel grande Salone dell'ospitalità

In aumento le aziende presenti. Protagoniste 56 realtà del territorio

Il made in Brescia si prepara a essere protagonista nell'ambito della 41esima edizione di «Host», il Salone internazionale dell'ospitalità professionale in programma a Fieramilano da venerdì 18 a martedì 22 ottobre prossimi: saranno 56 le realtà della provincia (alcune con più presenze fisiche nei padiglioni) inserite nell'ampia vetrina che, al momento, vede l'adesione di 2.249 aziende (+3,8% sull'appuntamento precedente), di cui 1.360 italiane e 889 straniere provenienti da 55 Paesi. In programma, tra l'altro, oltre cinquecento appuntamenti tra eventi, contest e showcooking.

HOST MILANO è la manifestazione punto di riferimento a livello globale per ciò che significa «cambiare» e anticipare tendenze per il mondo dell'Ho.Re.Ca. Proprio il focus sull'innovazione la rende unica nel panorama delle manifestazioni di settore: è qui che le imprese del settore presentano in anteprima - e spesso in esclusiva - le vere novità, quelle caratterizzate dalla tecnologia più avanzata. Per quanto riguarda le merceologie la rassegna viene organizzata in macro-aree, con l'obiettivo di «consentire la contaminazione e la sinergia tra filiere affini». •

Le bresciane in fiera

ABERT S.P.A.	ISTITUTO NAZIONALE ESPRESSO ITALIANO S.R.L. BENEFIT (INEI)
ARICI S.A.S. DI ARICI P. & C.	KONOMAC S.R.L.
BICOM S.P.A.	LA PICCOLA S.R.L.
BILAIT S.R.L.	LEBER S.R.L.
CLUB HOUSE S.R.L.	LUCAFFE' VENTURELLI GIAN LUCA S.R.L.
COLTELLERIA VALGOBBIA DI GNUTTI PIERINO & C. S.N.C.	MAGAZZINI DEL CAFFE' S.R.L.
COLTELLERIE INOXBONOMI S.N.C. DI BONOMI MAURIZIO & C.	MANIVA S.P.A.
CONF INDUSTRIES S.R.L.	MEPRA S.P.A.
DAG STYLE S.R.L.	MOLINO BRAGA S.R.L.
EME POSATERIE S.R.L.	MONTEVERDI S.R.L.
EUROENGEL S.R.L.	MONTINI GUERINO S.N.C.
F.LLI GNALI BACICIO S.R.L.	NEMOX INTERNATIONAL S.R.L.
FIMAS S.R.L.	OLAB S.R.L.
FLAEM NUOVA S.P.A.	PASOLINI LUIGI S.P.A.
FORNI CEKY S.R.L.	PEL PINTOSI EMILIO S.P.A.
FRATELLI LONATINI DI LONATINI GIORDANO & C. S.N.C.	PENTALUX S.R.L.
G.A.T. S.P.A. GRUPPO ALTERNATIVO TECNOINDUSTRIALE	PINTI INOX S.P.A.
GARDAIR S.P.A.	POLINI GROUP S.R.L.
GEMME ITALIAN PRODUCERS S.R.L.	RISOLI' DI MONTINI A. S. R.L.
GHIDINI CIPRIANO S.R.L.	SALVINELLI S.R.L.
GNALI PIERFRANCO & C. S.N.C.	SCAB GIARDINO S.P.A.
GPL DI GHIDINI PIERLUIGI	SIGMA S.R.L.
HYPOCAMPUS S.R.L.	SVANERA S.R.L.
ICB TECNOLOGIE S.R.L.	TESCOMA S.P.A.
INOX MACEL S.R.L.	TIEMME RACCORDERIE S.P.A.
INOXRIV S.P.A.	TRISOMKA S.R.L. UNIPERSONALE
	TURCO ITALIANA S.P.A.
	URBANI S.R.L.
	VIVENZI PRODUZIONI S.R.L.
	ZANI SERAFINO S.R.L.

La protesta

Auchan - Conad: il 30 sarà sciopero

Sciopero nazionale dei lavoratori Auchan e Sma il prossimo 30 ottobre in concomitanza con l'incontro al «Mise» chiesto dai sindacati nell'ambito della vertenza per il passaggio a Conad.

LA PROTESTA, che riguarda l'intera rete, comprese le sedi e la logistica, con un presidio dei lavoratori davanti al Dicastero si concretizza dopo la rottura delle trattative sul passaggio dei primi 109 punti vendita Auchan-Sma a Conad, che Flicams-Cgil, Fisascat-Cisl e Uil-Tufts-Uil accusano di «non aver saputo garantire le tutele occupazionali e contrattuali richieste», attendendo che in sede ministeriale «arrivi un vero piano di rilancio e risposte per la totalità degli addetti coinvolti dall'operazione». Conad - sottolineato i sindacati - «non ha voluto assicurare la salvaguardia occupazionale dei circa 5.700 dipendenti della prima parte della rete vendita che passa agli imprenditori associati alla cooperativa. Inoltre, siamo completamente al buio sulle prospettive degli altri 12 mila lavoratori». In provincia di Brescia l'operazione di trasferimento, al momento, interessa quindici strutture Sma su ventinove e nessuno dei tre iper Auchan (di Roncadello, Mazzano e Concesio) per un totale di 680 addetti su circa 1.800 totali.

CREDITO COOPERATIVO. Operazione in 4 fasi Iccrea, pace con CCB su quota del 18% e servizi informatici

Una cessione da 220 mln di euro che in provincia vale 34,7 milioni

Pace fatta nel credito cooperativo fra le due capogruppo CCB e Iccrea per la cessione del 18% di quest'ultima, partecipazione che aveva portato a contestazioni e azioni legali dei trentini dopo la nascita delle due holding. L'intesa prevede che, entro il 2022, le quote in portafoglio oggi alle realtà aderenti a Cassa Centrale Banca siano ricollocate tra le banche del gruppo Iccrea, o eventualmente presso investitori terzi, in quattro fasi. L'operazione viene stimata in un valore di circa 220 milioni di euro.

In particolare l'accordo raggiunto consente «una razionalizzazione degli assetti partecipativi dei due Gruppi mediante la cessione delle quote detenute - spiega una nota -. L'operazione coinvolge, tra le altre, aziende quali Iccrea Banca Impresa, Banca Sviluppo e BIT - Servizi per il territorio» (Gruppo Iccrea). «Phoenix e Servizi Bancari Associati» (Gruppo CCB). Le parti hanno poi siglato un ulteriore accordo strategico nel settore ICT per poter usufruire dei servizi offerti da Phoenix, l'azienda informatica che fa riferimento al Gruppo Cassa Centrale Banca. Grazie all'intesa, che avrà una durata minima di due an-

ni, sarà garantita una agevole e ordinata fase di migrazione verso le piattaforme utilizzate da Iccrea per le Bcc che attualmente adottano il sistema Phoenix.

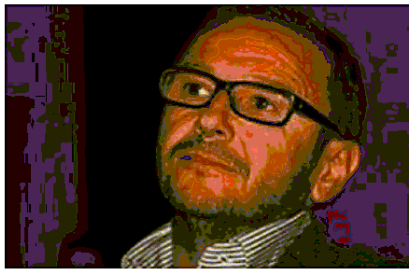
«Siamo soddisfatti di quanto definito - ha detto Giuseppe Maino, presidente di Iccrea Banca -: siamo arrivati al traguardo dopo un'interlocuzione continua e franca, che ha consentito di entrambe le parti di raggiungere importanti obiettivi, a partire dalla razionalizzazione efficace degli assetti partecipativi». Soddisfatto anche il leader di CCB, Giorgio Fracalossi. «Un confronto concreto e improntato al reciproco rispetto, consente a entrambi i Gruppi di fare un importante passo in avanti», ha detto.

La conclusione della vicenda avrà ricadute anche in provincia, iniziando dalle Bcc che, nell'ambito del percorso di riassetto, hanno aderito al gruppo CCB: se la Bcc di Borgo San Giacomo e Cassa Padana, hanno esercitato il diritto di recesso, per la Bcc Credito Cooperativo di Brescia e la Banca del Territorio Lombardo l'accordo, rispettivamente, ha un valore di 13 milioni di euro e 21,78 milioni di euro. •

ASSICURAZIONI

Con GMQ Assicurazioni soluzioni sempre al top

GMQ Assicurazioni è una rete protagonista su tutto il territorio bresciano con sede principale a Brescia: un gruppo formato da professionisti nella consulenza, per il quale l'ascolto è parte integrante dei servizi e delle soluzioni offerte. L'approccio, semplice, è sempre focalizzato a fornire prodotti assicurativi concreti, dedicati alla protezione della persona, della famiglia e dell'azienda. L'obiettivo è soddisfare qualsiasi necessità, per garantire la completa tutela assicurativa di cui il cliente ha bisogno. GMQ Assicurazioni aiuta le persone a vivere meglio, pensando alla loro sicurezza.



Per circolare in sicurezza con l'auto GMQ Assicurazioni offre risposte personalizzate: come Autoccontrollo 2.0 e Guidadinamica. GMQ Assicurazioni fornisce assistenza tempestiva in caso di sinistro auto, furto, soccorso stradale, rottura cristalli e per la riparazione del veicolo.

Ma le soluzioni proposte non finiscono qui, considerato che GMQ Assicurazioni è in grado di fornire soluzioni ad hoc anche per quanto riguarda salute, lavoro, risparmio e tutela legale: quindi un servizio al top.

UBERTI ASSICURAZIONI
Dai 1960 consulenti in Brescia per le aziende e le famiglie.

CATTOLICA ASSICURAZIONI
Brescia Via A. Diaz 164 / Borgosatollo (BS) - Via IV Novembre 15
Tel. 030 42302 - Fax 030 3772890 - mail: bresciadiaz@cattolica.it

SIGMA STUDI Brescia
Broker di Assicurazioni

SIAMO ESPERTI nell'individuazione, analisi, ricerca e gestione di rischi assicurati.

CONSULENZA A COSTO ZERO
chiedi al nostro numero un appuntamento con i nostri consulenti 030 2059880
info@sigmabrescia.it

Le coperture più richieste dai nuovi assicurati:

- POLIZZE PROFESSIONALI del commercialista convenzione Ordine di Brescia + IVA
- IMPRESA Coperta da Intenzione attività, Cyber Risk, e Termini al 100%
- ENTI PUBBLICI Copertura Era e dipendenti pubblica amministrazione

SIGMA STUDI BRESCIA Srl - Via Malta 12/N - 25124 Brescia
Tel. 030 2059880 - 030 2059881 - Fax 030 221588 - info@sigmabrescia.it

A cura di Publiadige concessionaria di pubblicità

Protex Assicurazioni

Sicurezza e Protezione per l'Impresa.

Protex Assicurazioni Srl
Vobarno (BS) - Via Provinciale, 19
Ufficio: 0365 598301 - Cell: 345 4590184
Email: protexassicurazioni@gmail.com

CASA SENZA CONFINI.
SI PRENDE CURA DI TUTTO CIÒ CHE AMI.

GMQ ASSICURAZIONI
Agenzia Groupama Assicurazioni di Gianmarco Quadri - Via della Volta, 209 - 25124 Brescia
Tel. 030 2106874 - 030 2106902 - info@gmqassicurazioni.it

R&M Soluzioni Assicurative **ZURICH**

Agenzia ZURICH di Rimproci Stefano & C.
Via Porcellaga 6 25122 Brescia Tel. 030 47413
www.RMassicurazioniibrescia.it

assipiù
Assicurazioni

Via Creta 21, Brescia - Tel. 0302808614
info@assipiù.com - www.assipiù.com

ASSICURATORI ESPERTI DA 30 ANNI
Contattaci per una consulenza